

**QUESTIONARI**  
**PARROCCHIA SANT'EULALIA**  
**IN SANT'ILARIO D'ENZA**

Cari parrocchiani

Sono finalmente pronte le risposte che avete dato ai questionari del 4 giugno. Siamo molto contenti e vi ringraziamo tanto per la collaborazione.

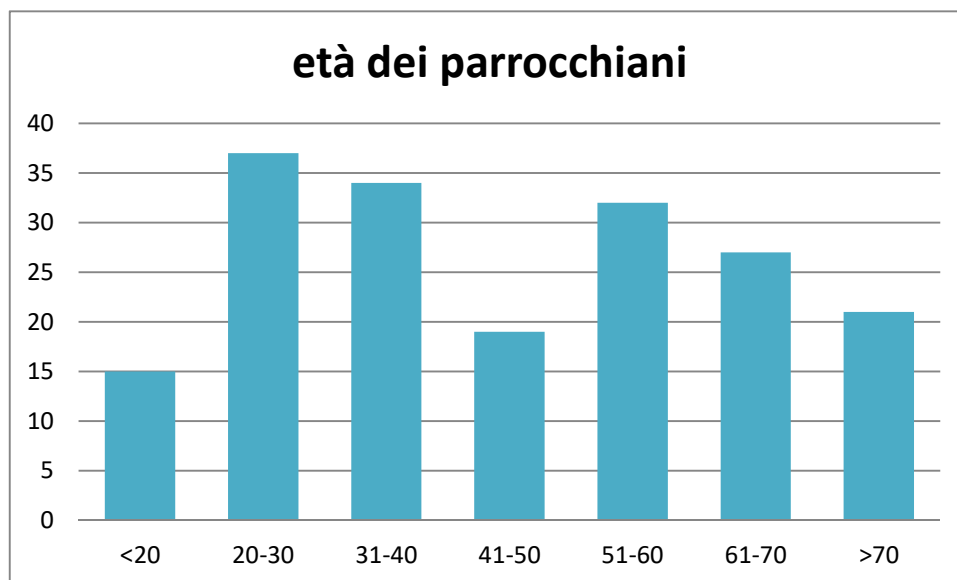
Tutti i dati espressi nei questionari a noi pervenuti sono stati attentamente classificati, sia quelli contenuti nelle domande chiuse sia quelli contenuti nelle domande aperte,

per quanto riguarda le risposte alle domande chiuse non sempre la somma di coloro che hanno partecipato, divisi per età, sesso e voto coincide. Questo perché alcuni questionari erano incompleti per quanto riguarda le domande a risposte aperte abbiamo deciso di pubblicare tutte le risposte, pur avendo constatato che in alcuni questionari non tutte le risposte erano coerenti.

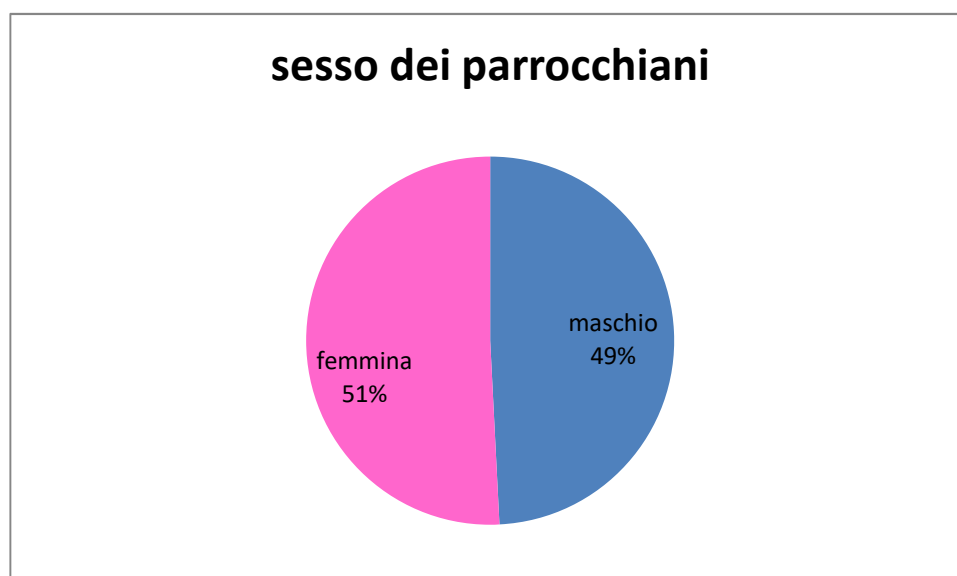
# VOLONTARIATO

## QUESTIONARIO BIANCO

età	numero
<20	15
20-30	37
31-40	34
41-50	19
51-60	32
61-70	27
>70	21
<b>totale</b>	<b>185</b>



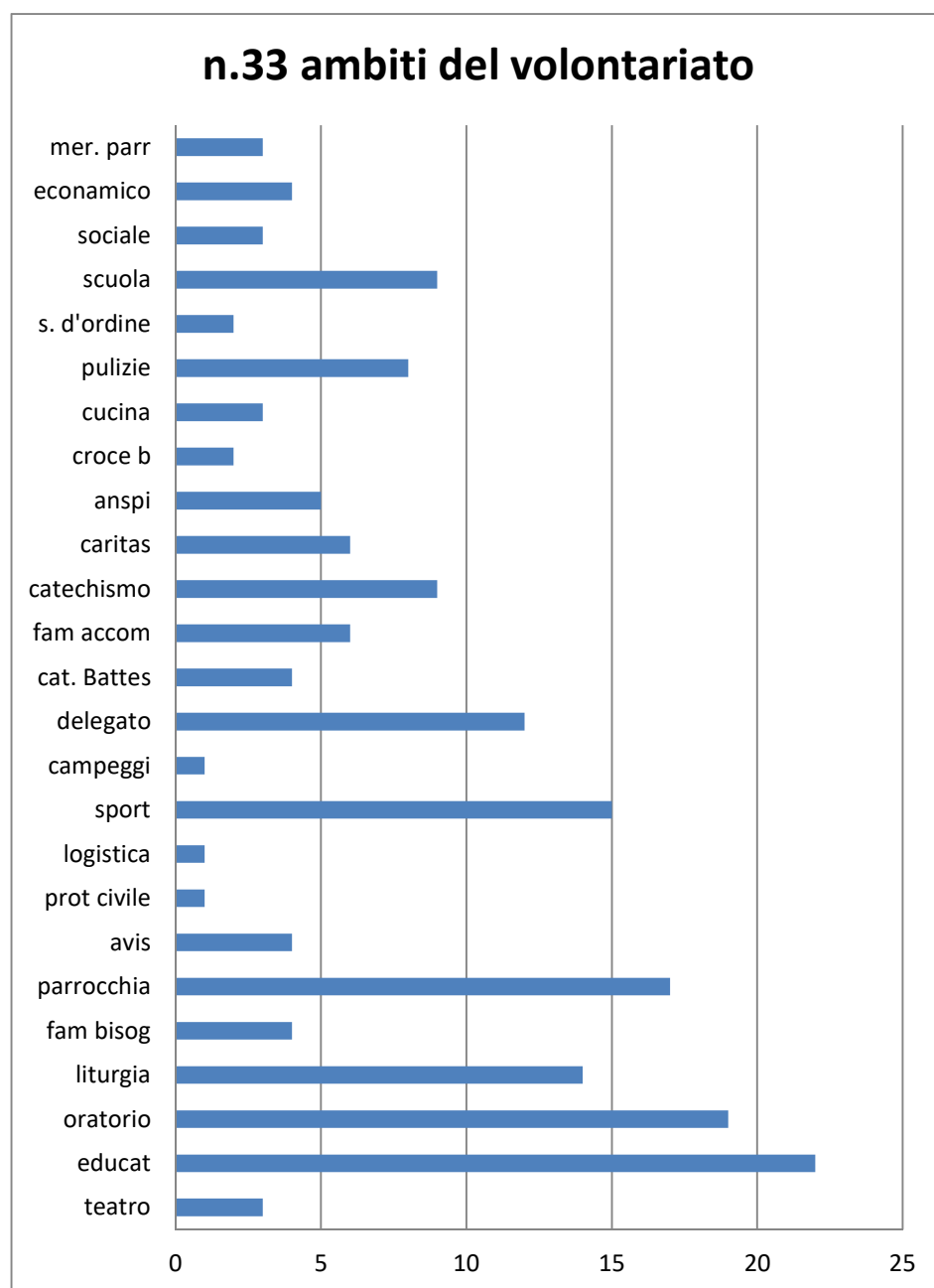
maschio	92
femmina	95
<b>somma</b>	<b>187</b>



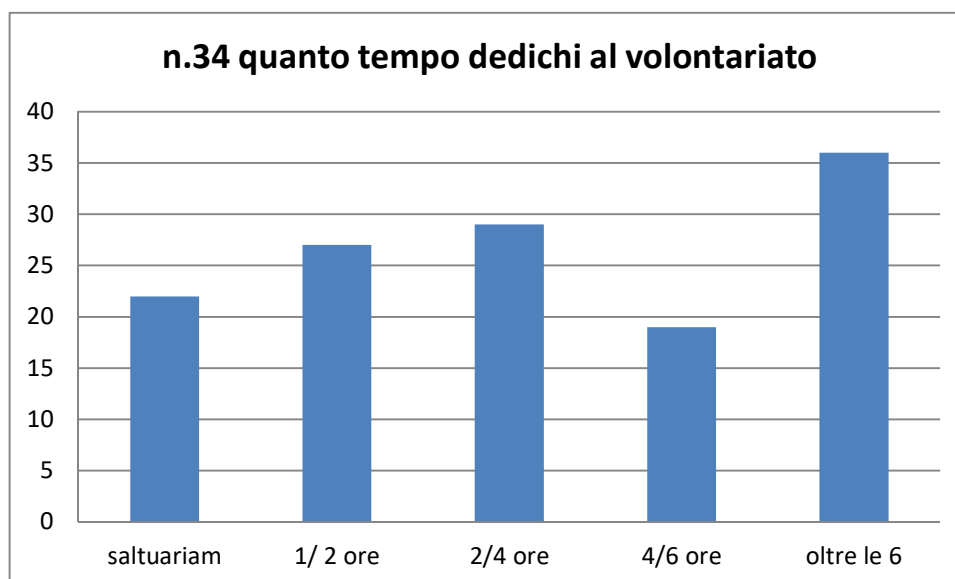
n.32 stai svolgendo attività di volontariato	
si	139
no	55
<b>tot</b>	<b>194</b>



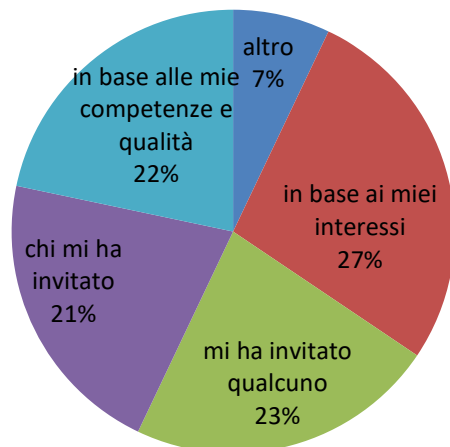
teatro	3
educat	22
oratorio	19
liturgia	14
fam bisog	4
parrocchia	17
avis	4
prot civile	1
logistica	1
sport	15
campeggi	1
delegato	12
cat. Battes	4
fam accom	6
catechismo	9
caritas	6
anspi	5
croce b	2
cucina	3
pulizie	8
s. d'ordine	2
scuola	9
sociale	3
economico	4
mer. parr	3



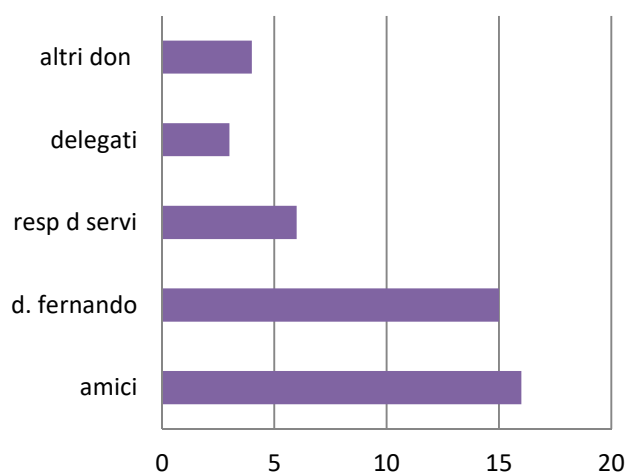
n.34 quanto tempo dedichi al volontariato	
<b>saltuariamente</b>	22
<b>1/ 2 ore</b>	27
<b>2/4 ore</b>	29
<b>4/6 ore</b>	19
<b>oltre le 6</b>	36



### n.35 come hai scelto il tuo volontariato?



### .. mi ha invitato qualcuno...

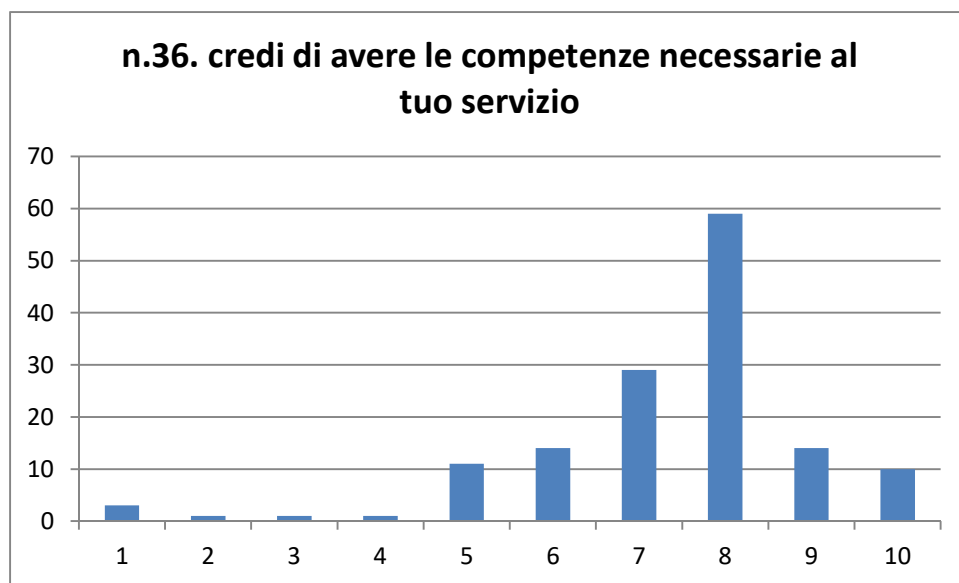


Altro...

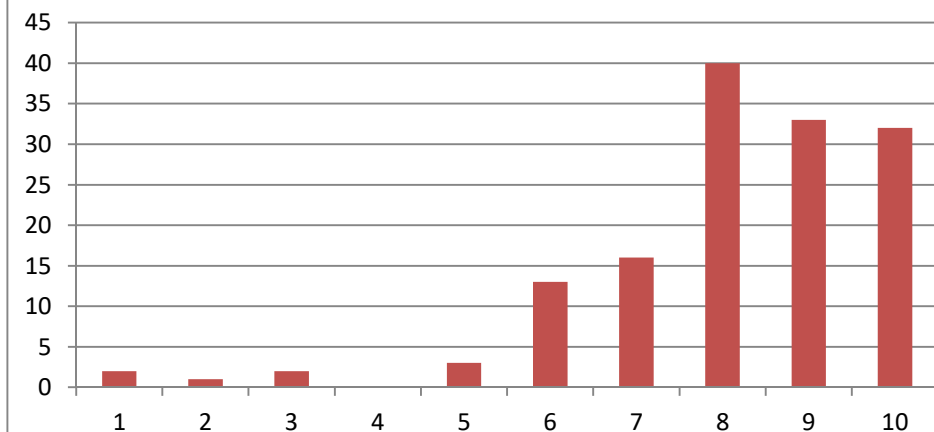
per stare vicina ai miei amici
in base al tempo che avevo a disposizione
dall'esempio ricevuto dalle mie delegate
in base alle necessità
c'è bisogno di lavorare alla scuola materna di più delle ore richieste dal contratto
mi sono fatto consigliare
necessità
necessità
desidero essere corresponsabile
secondo il bisogno del paese e della parrocchia
esperienza vissuta da bambino
in base alla necessità
per fare insieme qualche cosa
perché l'ho sempre fatto
me lo sentivo dentro

## DOMANDE CHIUSE:

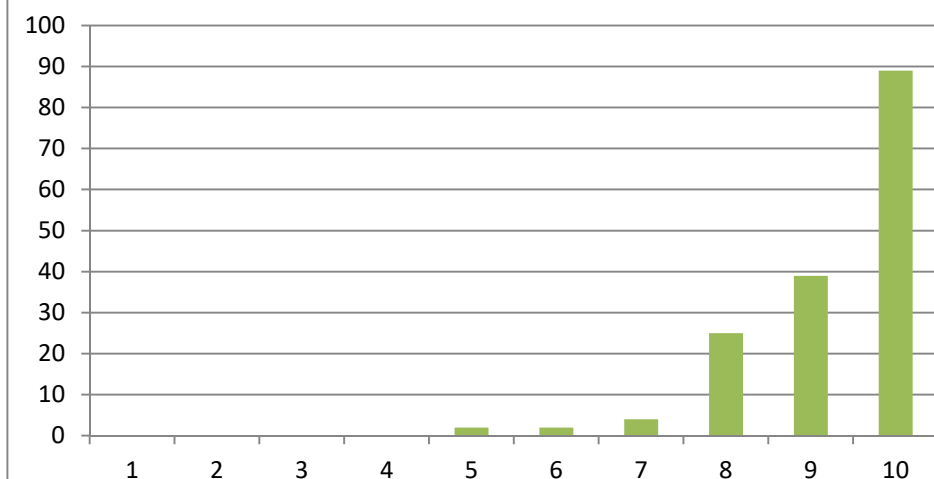
<b>voto</b>	n.36. credi di avere le competenze necessarie	n.37 sei soddisfatto dell'attività che stai svolgendo	n.38 quanto ritieni sia importante il volontariato	n.39 quanto ritieni sia importante il volontariato (anche se non lo svolgi)
<b>1</b>	3	2	0	0
<b>2</b>	1	1	0	0
<b>3</b>	1	2	0	0
<b>4</b>	1	0	0	0
<b>5</b>	11	3	2	4
<b>6</b>	14	13	2	0
<b>7</b>	29	16	4	4
<b>8</b>	59	40	25	20
<b>9</b>	14	33	39	4
<b>10</b>	10	32	89	10



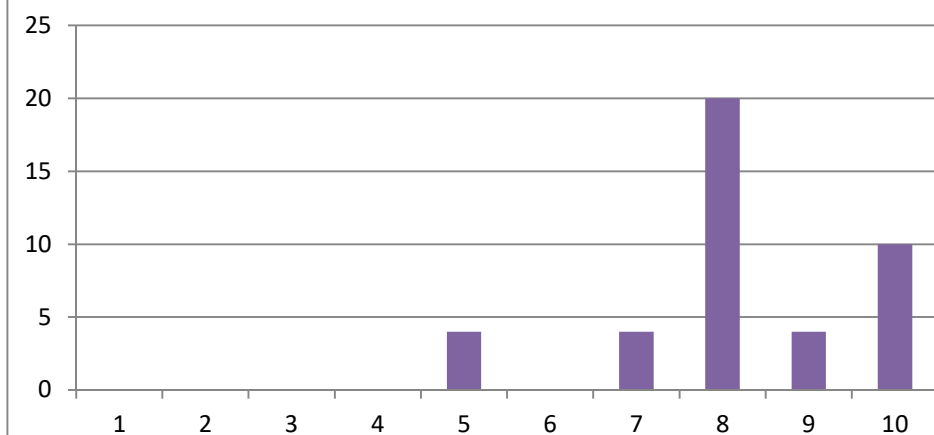
**n.37 sei soddisfatto dell'attività che stai svolgendo**



**n.38 quanto ritieni sia importante il volontariato**



**n.39 quanto ritieni sia importante il volontariato  
(anche se non lo svolgi)**

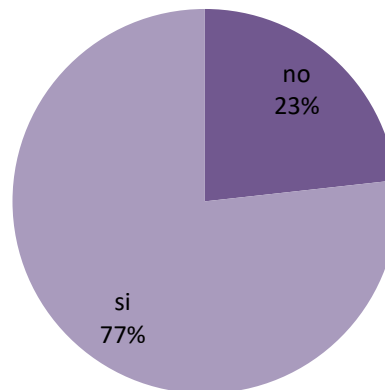


n.40 hai svolto attività di volontariato	
	tot
no	10
si	33

Se si dove...

oratorio estivo  
croce bianca  
case carità  
educazione  
mostra  
mondo giovani  
scuola  
sport

### n.40 hai svolto attività di volontariato



n.41 vorresti svolgere attività di volontariato	
	tot
no	21
si	22

Se si dove...

poveri  
caritas  
parrocchia  
educazione

### n.41 vorresti svolgere attività di volontariato

